



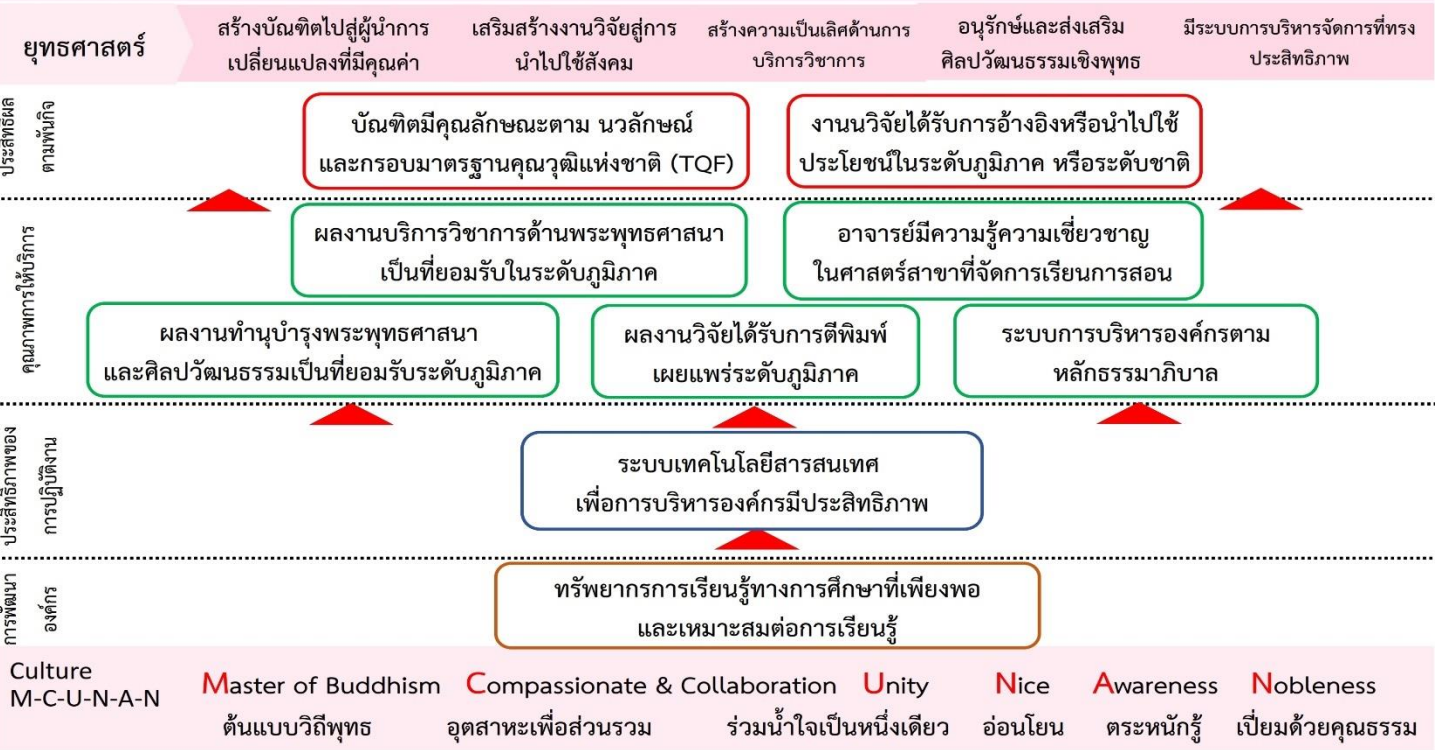
VISION “ศูนย์กลางการศึกษาพระพุทธศาสนาในระดับภูมิภาค”

ศูนย์กลางการศึกษาพระพุทธศาสนาในระดับภูมิภาค = ศูนย์รวมองค์ความรู้ด้านพระพุทธศาสนาในภูมิภาค, มีการนำความรู้ด้านพระพุทธศาสนาไปอ้างอิงทางวิชาการ ระดับภูมิภาค = 1 ใน 5 ของสถาบันการศึกษาด้านพระพุทธศาสนาในภูมิภาค

คำนิยาม : องค์กรวิถีพุทธ อุทิศตนเพื่อพระพุทธศาสนา

อัตลักษณ์บุคลากรและนิสิต : อ่อนโยนแบบชาวเหนือ เอื้อเพื่อสังคม ดำรงตนด้วยศีลธรรม

เอกลักษณ์ : องค์กรวิถีพุทธ





วิทยาลัยสงฆ์นครน่าน มหาวิทยาลัยมหาจุฬาลงกรณราชวิทยาลัย
เฉลิมพระเกียรติสมเด็จพระเทพรัตนราชสุดาฯ สยามบรมราชกุมารี
Mahachulalongkornrajavidyalaya University Nan Buddhist College



รายงานผลการจัดการความรู้ ปี ๒๕๖๒

ระดับส่วนงาน ผลงานด้านการดำเนินงานตามภารกิจ

ชื่อผลงาน

นครน่าน : ระบบการบริหารงานทุนการศึกษานิสิต
วิทยาลัยสงฆ์นครน่าน เฉลิมพระเกียรติฯ



๑. กำหนดทิศทางและเป้าหมายของการบริหารจัดการความรู้

วิสัยทัศน์ มจร.

ศูนย์กลางการศึกษาพระพุทธศาสนาระดับโลก

วิสัยทัศน์ความรู้ มจร.

องค์กรแห่งการเรียนรู้วิถีพุทธ (Buddhist Learning Organization)

วิสัยทัศน์ ส่วนงาน.

ศูนย์กลางการศึกษาพระพุทธศาสนาของนครน่าน

วิสัยทัศน์ความรู้ ส่วนงาน.

นครน่าน : นครแห่งการศึกษา ศาสนา และวัฒนธรรมอันดีงาม



วิทยาลัยสงฆ์นครน่าน มหาวิทยาลัยมหาจุฬาลงกรณราชวิทยาลัย
เฉลิมพระเกียรติสมเด็จพระเทพรัตนราชสุดาฯ สยามบรมราชกุมารี
Mahachulalongkornrajavidyalaya University Nan Buddhist College

K-AP Form

แผนปฏิบัติการการจัดการความรู้ ประจำปีงบประมาณ พ.ศ. ๒๕๖๒
ส่วนงาน วิทยาลัยสงฆ์นครน่านฯ เฉลิมพระเกียรติฯ

ยุทธศาสตร์ : การผลิตบัณฑิตและการพัฒนาการจัดการเรียนการสอนที่มีคุณภาพและมาตรฐาน

วัตถุประสงค์ : ๑. บุคลากรวิทยาลัยสงฆ์นครน่าน ทราบและเข้าใจในทิศทางและแนวทางการจัดการความรู้ของมหาวิทยาลัย และเห็นถึงความสำคัญของการจัดการความรู้

เป้าหมาย : บุคลากรวิทยาลัยสงฆ์นครน่าน จำนวน ๓๐ รูป/คน

ผู้จัดทำแผนงาน/โครงการ : พระปลัดนฤตล กิตติภทโท

ตำแหน่ง : นักวิเคราะห์นโยบายและแผน

โทรศัพท์ : ๐๙๑๘๕๘๕๕๕๘๘

หน่วยงานผู้รับผิดชอบหลัก : สำนักงานวิทยาลัยสงฆ์ วิทยาลัยสงฆ์นครน่านฯ เฉลิมพระเกียรติฯ

กิจกรรมหลัก/กิจกรรมย่อย	ตัวชี้วัด	เป้าหมาย	ไตรมาสที่ ๑			ไตรมาสที่ ๒			ไตรมาสที่ ๓			ไตรมาสที่ ๔			งบประมาณ
			ค.ค.	พ.ย.	ธ.ค.	ม.ค.	ก.พ.	มี.ค.	เม.ย.	พ.ค.	มิ.ย.	ก.ค.	ส.ค.	ก.ย.	
๑. ชั้นเตรียมการ															
๑.๑ แต่งตั้งคณะกรรมการจัดการความรู้ประจำหน่วยงาน	มีการแต่งตั้งคณะกรรมการ	๑ ชุด													
๑.๒ ประชุมชี้แจงให้ความรู้คณะกรรมการและบุคลากรในการจัดการความรู้	มีการประชุมระดมความคิดเห็น	อย่างน้อย ๑ ครั้ง													๑,๕๐๐.๐๐
๑.๓ ทบทวนความรู้ที่จำเป็นของส่วนงาน	ของคณะทำงาน														
- ประชุมคณะทำงาน KM															
- ระบุนวัตกรรมที่จำเป็นของส่วนงาน															
- ระบุนวัตกรรมที่จำเป็นซึ่งส่วนงานมีอยู่แล้ว															
- ระบุนวัตกรรมที่จำเป็นซึ่งส่วนงานยังไม่มี															
๒. ชั้นดำเนินการ															
๒.๑ จัดโครงการจัดการความรู้เชิงปฏิบัติการ พึ่งบรรยายพิเศษจากวิทยากรผู้เชี่ยวชาญ	จำนวนผู้เข้าร่วมโครงการ	๓๐ รูป/คน													๒๕,๐๐๐.๐๐
๒.๒ ศึกษาดูงานด้านการจัดการความรู้	ร้อยละความพึงพอใจของผู้เข้าร่วม	ร้อยละ ๘๐													๒๐,๐๐๐.๐๐
๒.๓ จัดทำคู่มือ การจัดการความรู้	มีการประชุมระดมความคิดเห็น	๒ เรื่อง													๓,๐๐๐.๐๐
- คัดเลือกความรู้ที่จำเป็นของส่วนงานเพื่อจัดทำคู่มือการจัดการความรู้															
- รวบรวมความรู้จากในตัวคนและประสบการณ์ตรงของบุคลากร	องค์ความรู้ที่ได้จากการรวบรวม	๒ เรื่อง													
ส่วนงานที่มีอยู่แล้วและที่เกิดขึ้นในขณะปฏิบัติงาน															
- แสวงหาความรู้จากภายนอกตัวคน เช่น เอกสาร อินเทอร์เน็ต															
- เรียบเรียงปรับปรุงเนื้อหาให้ทันสมัยและเข้าใจง่าย															
๓. ชั้นตอนการถ่ายทอดและนำไปปฏิบัติ															
๓.๑ จัดทำเป็นเอกสาร ขึ้นตอนการปฏิบัติงาน															๕๐๐.๐๐

กิจกรรมหลัก/กิจกรรมย่อย	ตัวชี้วัด	เป้าหมาย	ไตรมาสที่ ๑			ไตรมาสที่ ๒			ไตรมาสที่ ๓			ไตรมาสที่ ๔			งบประมาณ
			ค.ค.	พ.ย.	ธ.ค.	ม.ค.	ก.พ.	มี.ค.	เม.ย.	พ.ค.	มิ.ย.	ก.ค.	ส.ค.	ก.ย.	
๓.๒ นำความรู้ที่ได้ขึ้นเว็บไซต์ของส่วนงาน															
๓.๓ แบ่งปันความรู้ซึ่งกันและกัน โดยประชุม/ถ่ายทอดความรู้แต่ละคน/ทีม															
การแนะนำ/สอนงาน/วิเคราะห์งาน/แก้ไขข้อผิดพลาด															
/เสนอความเห็น															
	Output :														๕๐,๐๐๐.๐๐

งบประมาณที่ใช้ตามแผนงาน/โครงการ

๐ เงินงบประมาณ จำนวน ๕๐,๐๐๐ บาท

ผู้อนุมัติ :

ประธานคณะกรรมการดำเนินงานจัดการความรู้วิทยาลัยสงฆ์นครน่าน



วิทยาลัยสงฆ์นครน่าน มหาวิทยาลัยมหาจุฬาลงกรณราชวิทยาลัย
เฉลิมพระเกียรติสมเด็จพระเทพรัตนราชสุดาฯ สยามบรมราชกุมารี
Mahachulalongkornrajavidyalaya University Nan Buddhist College



คำสั่ง วิทยาลัยสงฆ์นครน่าน
มหาวิทยาลัยมหาจุฬาลงกรณราชวิทยาลัย
เฉลิมพระเกียรติสมเด็จพระเทพรัตนราชสุดาฯ สยามบรมราชกุมารี
ที่ ๙๕/๒๕๖๑
เรื่อง แต่งตั้งคณะกรรมการจัดการความรู้ วิทยาลัยสงฆ์นครน่านฯ เฉลิมพระเกียรติฯ

เพื่อให้การจัดการความรู้ของ สำนักงานอธิการบดี มหาวิทยาลัยมหาจุฬาลงกรณราชวิทยาลัย ดำเนินไป ด้วยความเรียบร้อย มีประสิทธิภาพ และบรรลุวัตถุประสงค์ตามนโยบายของมหาวิทยาลัย คณะกรรมการบริหารงานบุคคล ในคราวประชุมครั้งที่ ๓/๒๕๖๑ มีมติอนุมัติแผนแม่บทการจัดการความรู้ของ มหาวิทยาลัย ซึ่งกำหนดรูปแบบการบริหารจัดการความรู้ระดับส่วนงาน เพื่อให้การดำเนินการสอดคล้องกับแผน แม่บทการจัดการความรู้ดังกล่าว จึงแต่งตั้งให้ผู้มีรายนามดังต่อไปนี้ เป็นคณะกรรมการจัดการความรู้ วิทยาลัยสงฆ์ นครน่าน มหาวิทยาลัยมหาจุฬาลงกรณราชวิทยาลัย เฉลิมพระเกียรติสมเด็จพระเทพรัตนราชสุดาฯ สยามบรมราช กุมารี ประกอบด้วย :-

๑. ที่ปรึกษา

- | | |
|-------------------------------|------------------------|
| (๑) พระราชคุณากรณ์ | เจ้าคณะจังหวัดน่าน |
| (๒) พระราชศาสนากิบาล | รองเจ้าคณะจังหวัดน่าน |
| (๓) พระสุนทรมุณี | รองเจ้าคณะจังหวัดน่าน |
| (๔) พระชยานันท์มุณี | ผู้อำนวยการ |
| (๕) พระครูนันทชัยคุณ | ที่ปรึกษา |
| (๖) พระครูวิจิตรธรรมโชติ | อาจารย์ประจำ |
| (๗) ว่าที่ ร.ต.สมเดช อภิขยกุล | ที่ปรึกษาด้านการบริหาร |

๒. ประธานคณะกรรมการจัดการความรู้ (ผู้บริหารจัดการความรู้-Chief Knowledge Officer : CKO)

- | | |
|---------------------|-------------|
| (๑) พระชยานันท์มุณี | ผู้อำนวยการ |
|---------------------|-------------|

๓. รองประธานคณะกรรมการจัดการความรู้

- | | |
|---------------------------|---------------------------|
| (๒) นายเชษฐ นิมาทพัฒน์ | รองผู้อำนวยการฝ่ายบริหาร |
| (๓) ผศ.ดร.วรปรัชญ์ คำพงษ์ | รองผู้อำนวยการฝ่ายวิชาการ |

๔. ผู้ประสานงานการจัดการความรู้ของส่วนงาน (KM Facilitator)

- | | |
|---|--|
| (๔) พระครูปลัดวัชรพงษ์ วชิรปัญญา,ผศ.ดร. | ประธานหลักสูตรสาขาวิชารัฐศาสตร์ |
| (๕) พระสมห์อุทัย อุทยเมธี | ประธานหลักสูตรสาขาวิชารัฐประศาสนศาสตร์ |
| (๖) นายสมคิด นันตี๊ะ | ประธานหลักสูตรสาขาวิชาการสอนภาษาไทย |
| (๗) นางสาวรุธิพร สะสม | ประธานหลักสูตรสาขาวิชาพระพุทธศาสนา |

๕. เลขานุการคณะกรรมการจัดการความรู้และผู้ประสานงานการจัดการความรู้ร่วมกับส่วนกลาง (KM Coordinator)

- | | |
|--------------------------|--------------------------|
| (๘) พระปลัดนฤตล กิตติภโท | นักวิเคราะห์นโยบายและแผน |
| (๙) นางสาวกิตติกา ตีคำ | นักประชาสัมพันธ์ |

ทั้งนี้ ตั้งแต่วันที่ ๑๕ เดือนสิงหาคม ๒๕๖๑

สั่ง ณ วันที่ ๑๕ เดือนสิงหาคม พุทธศักราช ๒๕๖๑

(พระชยานันท์มุณี,ผศ.ดร.)

ผู้อำนวยการวิทยาลัยสงฆ์นครน่านฯ เฉลิมพระเกียรติฯ
คณะกรรมการนโยบายการจัดการความรู้มหาวิทยาลัยฯ
ในฐานะประธานการจัดการความรู้ วิทยาลัยสงฆ์นครน่านฯ เฉลิมพระเกียรติฯ



ข้อกำหนดและจัดลำดับความสำคัญของหัวข้อความรู้

พันธกิจ/ ยุทธศาสตร์/ กระบวนการ	องค์ความรู้	ความสำคัญขององค์ความรู้ (๑-๕)					คะแนน รวม
		ความถี่ ของการใช้	มีผลต่อค่าใช้จ่าย หรือกำไร	ทรัพยากร	สนับสนุนวิสัยทัศน์ /พันธกิจ	ความวิกฤติ ความรู้	
พัฒนา องค์กรหรือ ขบวนการ	กระบวนการ บริหาร ทุนการศึกษา	๕ (๒ ครั้ง/ปี)	๕ (๑๐๐บาท*N) N=จำนวน กลุ่มเป้าหมาย	๕ (๔ ครั้ง/๑ภาค เรียน)	๕ (ส่งเสริม การศึกษาทุก ระดับ)	๓ มีเผยแพร่เป็น สาธารณะใน หน่วยงานต่าง ๆ	๒๓



การสร้าง แบ่งปัน จัดเก็บความรู้ ประยุกต์ใช้ความรู้

- **พัฒนาความรู้**ร่วมกันวิเคราะห์และจัดทำกระบวนการงาน (Flow process) โดยการใช้ประสบการณ์ และวิธีการต่าง ๆ ในการบริหารทุนการศึกษา ทั้งด้านฝ่ายกองทุนกับนิสิต และด้านฝ่ายกองทุนกับผู้มอบทุน เพื่อนำกระบวนการต่าง ๆ ที่ได้บริหารไปนำมาประชุม และวิเคราะห์จึงจุดเด่น จุดด้อยในการบริหารทุนการศึกษา ที่มีผลต่อการใช้ชีวิตในมหาวิทยาลัย และความยินดี ความศรัทธาที่ได้มอบทุนการศึกษาของผู้มอบต่อไป
- **จัดเก็บ**ได้มีการจัดเก็บในรูปแบบต่าง ๆ เช่น คู่มือปฏิบัติงาน กระบวนการปฏิบัติงาน ในเว็บไซต์ของมหาวิทยาลัย เพื่อนำกระบวนการต่าง ๆ เหล่านี้มาสรุปผล และวิเคราะห์ปัญหา อุปสรรค จุดเด่น จุดด้อย และนำมาปรับปรุงในครั้งต่อไป
- **เผยแพร่** แบ่งปันมีการเผยแพร่ องค์ความรู้ไปสู่ภาคปฏิบัติให้กับคณาจารย์ ของแต่ละหลักสูตร เจ้าหน้าที่ทั้งฝ่ายวิชาการ และฝ่ายปฏิบัติการให้ได้รับทราบ ในกระบวนการ และวิธีการ เพื่อจะสามารถใช้เป็นข้อมูลในการสื่อสารให้กับนิสิตได้รับทราบอย่างถูกต้อง ผ่านสื่อต่าง ๆ เช่น บอร์ดประชาสัมพันธ์ การประชุมบ่อยครั้ง ผลตอบรับเป็นที่พึงพอใจของผู้บริหาร



Practices และ Lessons Learned ที่มีการแลกเปลี่ยนเรียนรู้ (Sharing)

ก่อนเริ่มกระบวนการ

กระบวนการบริหารทุนการศึกษา มีขั้นตอน และรายละเอียดเป็นจำนวนมาก
และยังไม่มีแนวทางปฏิบัติที่ดีในการปฏิบัติงาน

หลังดำเนินการ

มีแนวทางปฏิบัติที่ชัดเจนมากขึ้น เป็นระบบ ผู้รับผิดชอบกองทุนมีแนวปฏิบัติที่ดี
ในการปฏิบัติงาน ทั้งในส่วนของการสื่อสารระหว่างงานกองทุนกับนิสิตทุน และงานกองทุนกับ
ผู้ให้ทุนการศึกษา เกิดความคล่องตัวของการดำเนินงานในแต่ละกลุ่มงาน (กลุ่มงานด้านรับทุน
กลุ่มงานมอบทุน กลุ่มงานติดตามนิสิต)

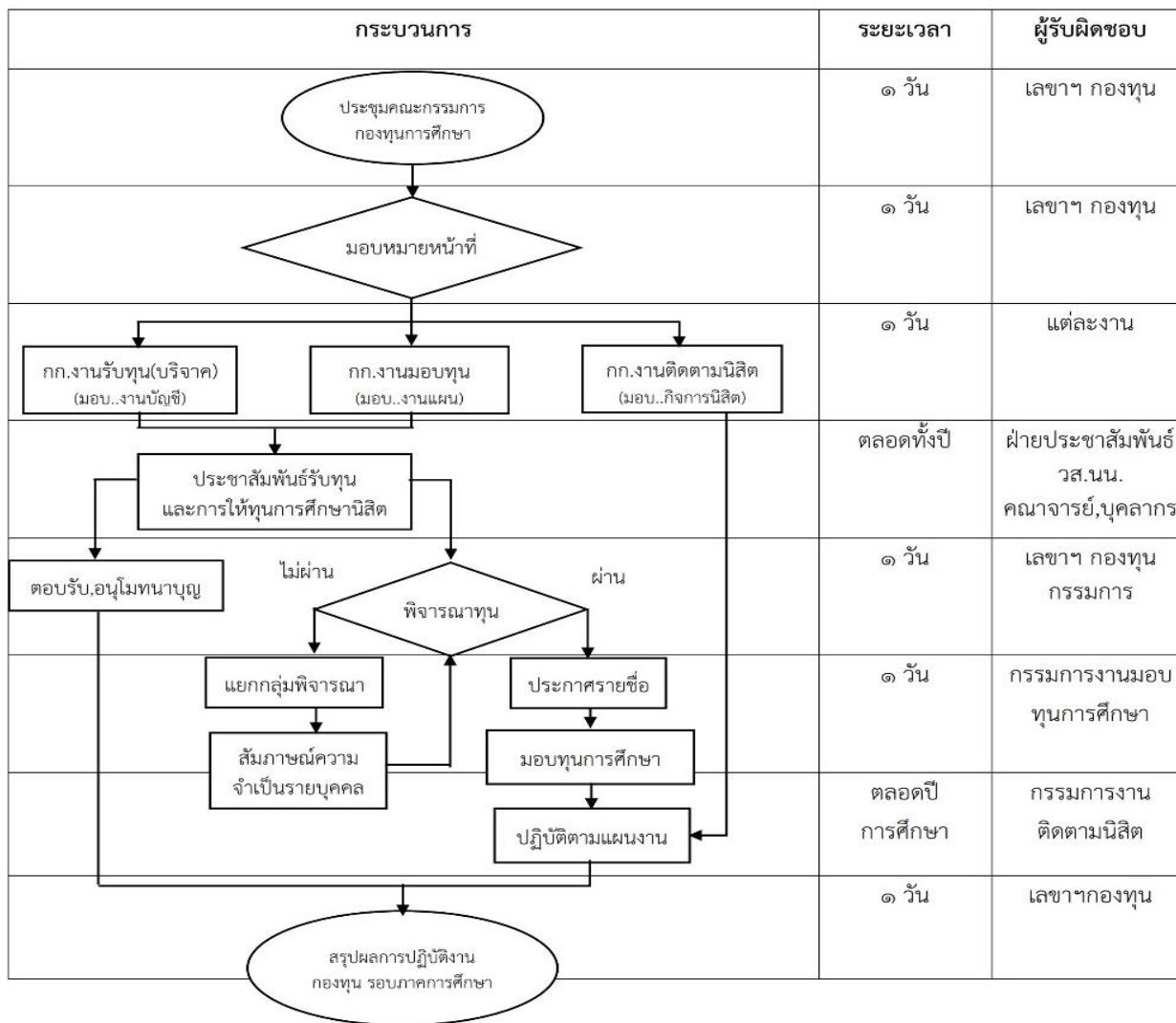


กระบวนการงาน (Flow) แนวคิด ก่อนการดำเนินการ

กระบวนการ	ระยะเวลา	ผู้รับผิดชอบ
ประชุมคณะกรรมการ กองทุนการศึกษา	๑ วัน	เลขาฯ กองทุน
ประชาสัมพันธ์รับ สนับสนุนทุนการศึกษา	ตลอดทั้งปี	เลขาฯ กองทุน
ประชาสัมพันธ์แจ้งนิสิตที่มี คุณสมบัติเข้าสมัครขอรับทุน	๓๐ วัน	เลขาฯ กองทุน
นิสิตยื่นเรื่องเสนอขอรับทุน	๑๐ วัน	เลขาฯ กองทุน
กรรมการ พิจารณาทุน	๓ วัน	เลขาฯ กองทุน
แยกกลุ่มพิจารณา สัมภาษณ์ความ จำเป็นรายบุคคล		
ประกาศรายชื่อ	๓ วัน	เลขาฯ กองทุน
สอบ สัมภาษณ์		
ประกาศผู้ได้รับทุน	๒ วัน	เลขาฯ กองทุน
มอบทุนการศึกษา	ระหว่างภาค การศึกษา	เลขาฯ กองทุน
ติดตามผลการศึกษา และการเข้าร่วมกิจกรรมต่าง ๆ		
สรุปผลการปฏิบัติงาน กองทุน รอบภาคการศึกษา	๒ วัน	เลขาฯ กองทุน



กระบวนการงาน (Flow) แนวคิด หลังการดำเนินการ





องค์ความรู้ที่ได้รับ จากการดำเนินการ

- จากการที่มีระบบการบริหารงานทุนการศึกษาให้กับนิสิต และมีการรายงานผลให้กับผู้ให้ทุนการศึกษา อย่างเป็นระบบส่งผลให้การขับเคลื่อนงานกองทุนเป็นไปอย่างคล่องตัว ส่งผลทำให้มีนิสิตเข้าศึกษาต่อในระดับปริญญาตรี เพิ่มมากขึ้น อีกทั้งเป็นช่องทางหนึ่งในการประชาสัมพันธ์ของมหาวิทยาลัย ซึ่งนิสิตที่ได้รับทุนการศึกษาเกิดกำลังใจที่จะศึกษาต่อ มหาวิทยาลัยก็ได้รับแรงสนับสนุนจากกลุ่มนิสิตเหล่านี้ในการเข้าร่วมกิจกรรมของมหาวิทยาลัย และนอกพื้นที่ของมหาวิทยาลัย เกิดความมีจิตสาธารณะ ช่วยเหลือ แบ่งปัน ผ่านกระบวนการบริหารงานทุนการศึกษา ที่สำคัญทำให้เกิดการบอกต่อระหว่างนิสิตทุน กับ รุ่นน้อง ชักชวนกันเข้ามาเรียน มาทำประโยชน์ให้กับมหาวิทยาลัย และสังคม



รายละเอียดกิจกรรม ๑ ประชุมจัดสร้างองค์ความรู้





วิทยาลัยสงฆ์นครน่าน มหาวิทยาลัยมหาจุฬาลงกรณราชวิทยาลัย
เฉลิมพระเกียรติสมเด็จพระเทพรัตนราชสุดาฯ สยามบรมราชกุมารี
Mahachulalongkornrajavidyalaya University Nan Buddhist College

รายละเอียดกิจกรรม ๒ ถ่ายทอดการจัดการความรู้ - สู่การปฏิบัติ





รายละเอียดกิจกรรม ๒ ถ่ายทอดการจัดการความรู้ - สู่การปฏิบัติ





ผลการจัดการความรู้

เชิงปริมาณ

๑. จำนวนนิสิตเข้าศึกษาต่อในระดับปริญญาตรีมากขึ้นกว่าปีก่อน
๒. นิสิตจิตอาสาเพิ่มปริมาณมากขึ้น

เชิงคุณภาพ

วิทยาลัยสงฆ์นครน่าน องค์กรทางการศึกษาที่ช่วยเหลือนิสิตในด้าน
ทุนการศึกษา แก่นิสิตที่เรียนดี แต่ขาดทุนทรัพย์ในการศึกษา