

รายงานผลการจัดการความรู้ ปี ๒๕๖๒
ระดับบุคคล ด้านการพัฒนาและยกระดับการทำงาน ประเภทปฏิบัติการวิชาชีพ
ชื่อผลงาน...สวัสดิการ : องค์กรแห่งความสุข ความมั่นคง และยั่งยืน
วิทยาลัยสงฆ์นครน่าน เฉลิมพระเกียรติ

พระปลัดนฤตล กิตติภุทโ

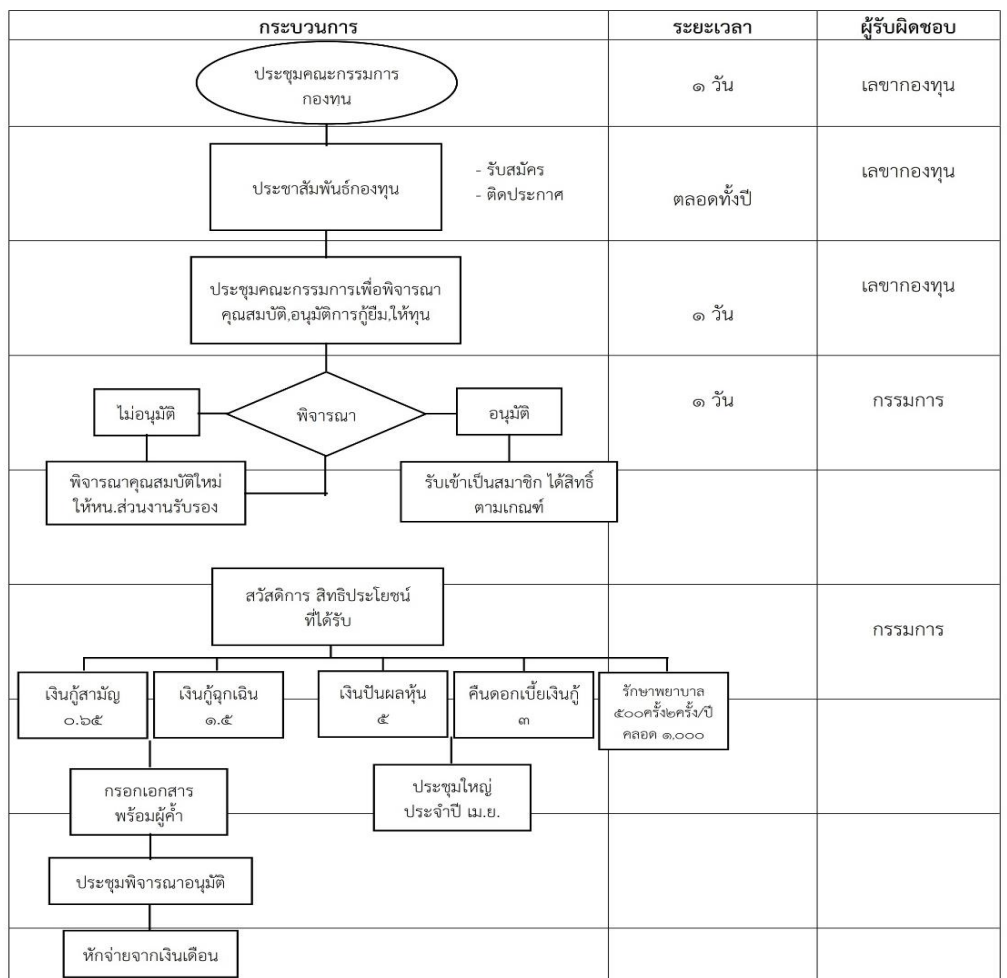
๑. ความเป็นมา

วิทยาลัยสงฆ์นครน่าน มหาวิทยาลัยมหาจุฬาลงกรณราชวิทยาลัย เฉลิมพระเกียรติสมเด็จพระเทพรัตนราชสุดาฯ สยามบรมราชกุมารี คำนึงถึงสวัสดิการ ของบุคลากรของวิทยาลัยสงฆ์นครน่าน เป็นการสร้างขวัญ และกำลังใจ ในการปฏิบัติงานโดยเฉพาะบุคลากรที่ยังไม่ได้รับการบรรจุเป็น บุคลากรของมหาวิทยาลัย ซึ่งมีเป็นจำนวนกว่า ๘๐ % ของบุคลากรทั้งหมด ผลที่เกิดขึ้นทำให้เมื่อเข้ามาเป็นเจ้าหน้าที่ของวิทยาลัยแล้ว ได้รับการฝึกอบรม แล้วมักจะลาออก โดยมักจะมีเหตุผลว่าไม่มั่นคงบ้าง ขาดขวัญและกำลังใจบ้าง และก็มีหลายท่านที่สมัครเข้ามาใหม่มักจะสอบถามว่า มีสวัสดิการบ้างหรือไม่ ทางผู้บริหารจึงนำประเด็นนี้มาทำการปรึกษากับที่ปรึกษาของผู้อำนวยการซึ่งท่านเคยเป็นผู้อำนวยการของสถานศึกษาในจังหวัดน่าน และได้ตั้งกลุ่มสวัสดิการในสถาบัน ทำให้บุคลากรภายในมหาวิทยาลัย มีขวัญและกำลังใจมากขึ้น จากสวัสดิการดังกล่าว

๒. วัตถุประสงค์

๑. เพื่อมอบสวัสดิการ กองทุนเงินสะสม ในการสร้างขวัญและกำลังใจในการปฏิบัติหน้าที่ของบุคลากร
๒. เพื่อลดอัตราการลาออกของบุคลากร
๓. เพื่อสร้างเครือข่ายความมั่นคง

**วิธีการดำเนินการศึกษา
กระบวนการงาน (Flow)**



หมายเหตุ กระบวนการจ่ายเงินกู้ และเงินปันผล จะดำเนินการจ่ายเป็นเช็ค อย่างเดียว
 กระบวนการหักจ่ายเงินกู้ หักจากเงินเดือนอย่างเดียว

๓. การวางแผนการจัดการความรู้ (แผนปฏิบัติการ)

รายละเอียด	ผู้รับผิดชอบ	เดือน													
		๑	๒	๓	๔	๕	๖	๗	๘	๙	๑๐	๑๑	๑๒		
๑. ขออนุมัติโครงการฯ	เลขฯ KM	*													
๒. แต่งตั้งคณะกรรมการดำเนินงาน	เลขฯ KM	*													
๓. ประชุมคณะกรรมการดำเนินโครงการ	คณะกรรมการ	*	*	*	*	*	*	*	*	*	*	*	*	*	*
๔. ดำเนินงานตามแผน	เลขฯ KM						*	*	*	*	*				
๕. สร้างองค์ความรู้	คณะกรรมการ						*	*	*	*	*	*	*	*	*
๖. สรุปผลการดำเนินงาน	เลขฯ KM										*	*	*		
๗. นำผลการวิเคราะห์หามาวิเคราะห์เพื่อหาแนวทางพัฒนาในการดำเนินงานครั้งต่อไป	คณะกรรมการ												*	*	

๔. ข้อกำหนดและจัดลำดับความสำคัญของหัวข้อความรู้

พันธกิจ/ ยุทธศาสตร์/ กระบวนการ	องค์ความรู้	ความสำคัญขององค์ความรู้ (๑-๕)					คะแนนรวม
		ความถี่ ของ การใช้	มีผลต่อ ค่าใช้จ่าย หรือกำไร	ทรัพยากร	สนับสนุน วิสัยทัศน์/ พันธกิจ	ความวิกฤติ ความรู้	
พัฒนาองค์กรหรือ ขบวนการ ขบวนการ	กระบวนการ บริหารสวัสดิการ กองทุน	๕ (๑๒ ครั้ง/ปี)	๕ (๑๐บาท*N) N=จำนวน กลุ่มเป้าหมาย	๕ (๑๒ ครั้ง/ปี)	๕ (สร้างขวัญ และ กำลังใจ)	๓ มีเผยแพร่เป็น สาธารณะใน หน่วยงานต่าง ๆ	๒๓
	สร้างขวัญกำลังใจ ของผู้ปฏิบัติงาน	๕ (๑๒ ครั้ง/ปี)	๕ (๑๐บาท*N) N=จำนวน กลุ่มเป้าหมาย	๕ (๑ ครั้ง/ปี)	๕ (สร้างขวัญ และ กำลังใจ)	๓ ให้ความเข้าใจ ขยายผลต่อ รร.พป.จจ.นน.	๒๓

๕. ข้อกำหนดและจัดลำดับความสำคัญของหัวข้อความรู้

หัวข้อที่คัดเลือก Knowledge Topics	แหล่งความรู้ Knowledge Sources	ผู้ใช้งาน Knowledge User
๒. สร้างขวัญกำลังใจของผู้ปฏิบัติ งาน	เงินออมกองทุน สวัสดิการพระธาตุแช่แห้ง	- สมาชิกกองทุน, - เจ้าหน้าที่ศาสนการวัดพระธาตุแช่แห้ง - คณะครูโรงเรียนพระปริยัติธรรม - วิทยาลัยสงฆ์นครน่าน
๓. ทิศทางการดำเนินงานในอนาคต	-วิทยาลัยสงฆ์นครน่าน -วัดพระธาตุแช่แห้ง -โรงเรียนพระปริยัติธรรมจังหวัดน่าน	-สมาชิกกองทุน, -เจ้าหน้าที่ศาสนการวัดพระธาตุแช่แห้ง -คณะครูโรงเรียนพระปริยัติธรรม

๖ .การสร้าง แบ่งปัน จัดเก็บความรู้ ประยุกต์ใช้ความรู้

๑. การยกระดับบุคลากรให้เป็นผู้ชำนาญงาน สายปฏิบัติการวิชาชีพ

๑. สร้างผลงานสายปฏิบัติการวิชาชีพ
๒. คู่มือ,หนังสือ,บทความ,งานวิจัย

๒. สร้างขวัญกำลังใจของผู้ปฏิบัติงาน

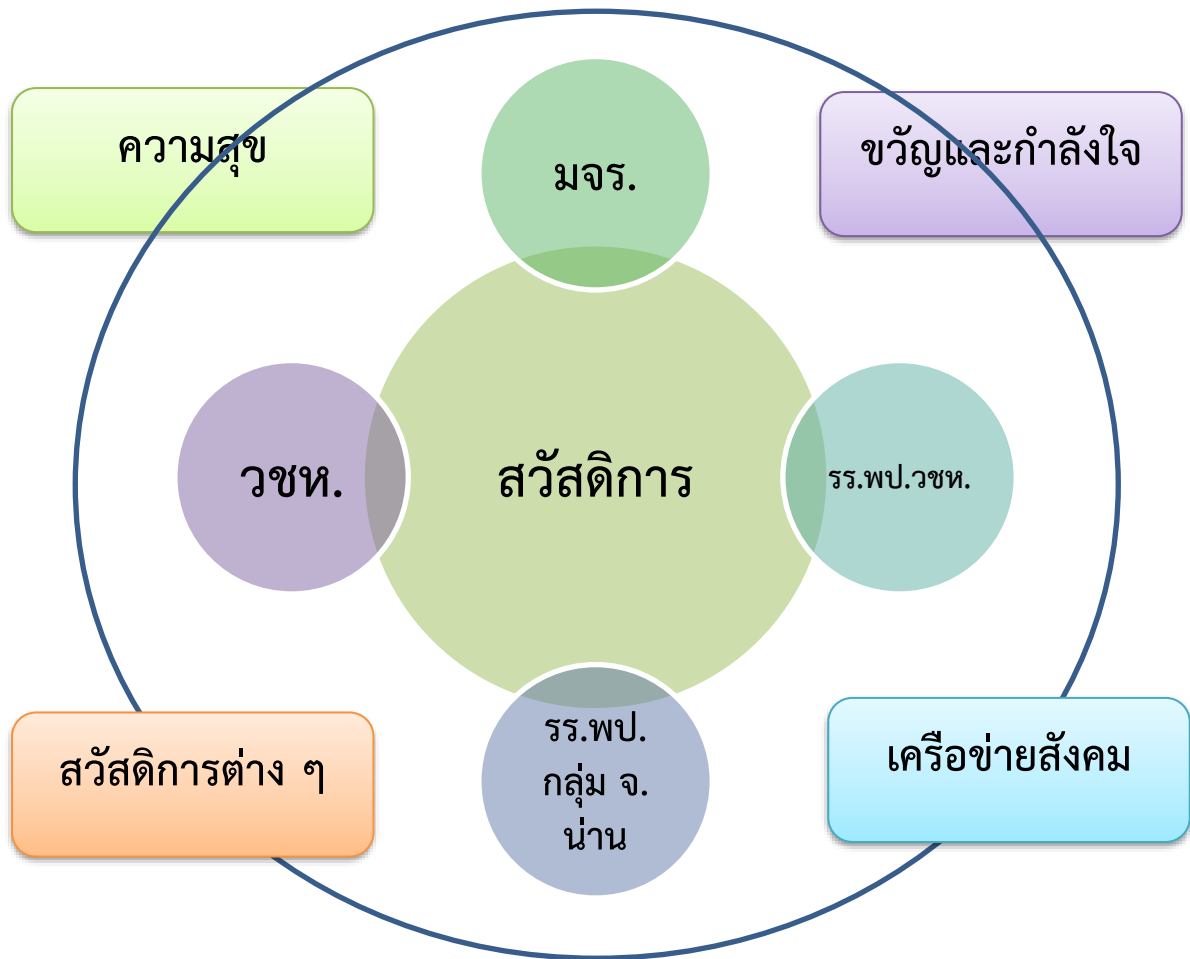
๑. เกียรติบัตรบุคลากรดีเด่น
๒. พิจารณาความดีความชอบ
๓. ปันผลเงินออม
๔. ทุนการศึกษาบุตร บุคลากรในกองทุน
๕. กองทุนสำรองเลี้ยงชีพ
๖. ทุนสนับสนุนทำผลงานวิชาการ
๗. กองทุนสวัสดิการพระธาตุแช่แห้ง

๓. สร้างเครือข่ายสมาชิกกองทุนขยายสู่ องค์กรอื่นที่มีความเกี่ยวข้องกัน

- ๑.วิทยาลัยสงฆ์นครน่าน
- ๒.โรงเรียนพระปริยัติธรรมวัดพระธาตุแช่แห้ง
- ๓.วัดพระธาตุแช่แห้ง
๔. โรงเรียนพระปริยัติธรรมแผนกสามัญศึกษา จังหวัดน่าน

๖. แบบปฏิบัติ Practices และ Lessons Learned ที่มีการแลกเปลี่ยนเรียนรู้ (Sharing) องค์กรความรู้

๑. โครงสร้างกระบวนการดำเนินกิจกรรมกองทุนสวัสดิการพระธาตุแช่แห้งในอนาคต
๒. กระบวนการในการเรียนรู้และพัฒนางานทางด้านสวัสดิการ
๓. ทิศทางการดำเนินงานพัฒนางานกองทุนสวัสดิการพระธาตุแช่แห้งในอนาคต



๗. รายละเอียดกิจกรรม

- ๗.๑ แต่งตั้งคณะทำงานการจัดการความรู้(KM)
- ๗.๒ ประชุมคณะทำงานการจัดการความรู้
 - ทบทวนความรู้ที่จำเป็นต่อการจัดการความรู้
 - ระบุความจำเป็นและความสำคัญของการจัดการความรู้
 - ทบทวนองค์ความรู้ที่มีการจัดการที่ดีและการบริหารจัดการความรู้ไม่สมบูรณ์
 - ระบุความจำเป็นขององค์ความรู้ที่ส่วนงานยังไม่ได้ปฏิบัติเพื่อนำมาเป็นแนวปฏิบัติในการจัดการ
- ๗.๓ ขออนุมัติกิจกรรมการจัดการความรู้(KM)
- ๗.๔ ดำเนินการตามวัตถุประสงค์ของการจัดการเรียนรู้
- ๗.๕ รวบรวมข้อมูลเพื่อสร้างเป็นองค์ความรู้
- ๗.๕ สรุปผลการดำเนินงานและวิเคราะห์เพื่อหาแนวทางพัฒนาในการดำเนินงานครั้งต่อไป

๘.ผลการจัดการความรู้

เชิงปริมาณ

๑. ได้เครือข่ายงานสวัสดิการกองทุน ๕ หน่วยงาน
๒. อัตราลาออกของบุคลากรลดลง ๙๘ เปอร์เซ็นต์
๓. จำนวนสมาชิกกองทุน มากกว่า ๘๐ รูปคน ของจำนวนบุคลากรทั้ง ๕ หน่วยงาน

เชิงคุณภาพ

๑. สมาชิกกองทุนได้ขวัญและกำลังใจในการปฏิบัติงานที่ดี ส่งผลต่อผลผลิตผลงานสำเร็จของงานในหน่วยงานก่อเกิดความรักและศรัทธาในองค์กร

ฐานข้อมูลการดำเนินการ ณ ปีปัจจุบัน

สัดส่วนจำนวนสมาชิก ของแต่ละส่วนงาน ต่อจำนวนบุคลากรทั้งหมด

๑. วิทยาลัยสงฆ์นครน่าน	จำนวน ๓๘ รูป/คน คิดเป็น ๙๓ เปอร์เซ็นต์
๒. วัดพระธาตุแช่แห้ง พระอารามหลวง	จำนวน ๑๘ รูป/คน คิดเป็น ๘๕ เปอร์เซ็นต์
๓. โรงเรียนพระปริยัติธรรมวัดพระธาตุแช่แห้ง	จำนวน ๒๐ รูป/คน คิดเป็น ๘๐ เปอร์เซ็นต์
๔. โรงเรียนพระปริยัติธรรมวัดนาราย	จำนวน ๑๓ รูป/คน คิดเป็น ๘๕ เปอร์เซ็นต์
รวมทั้งสิ้น	๘๙ รูป/คน คิดเป็น ๘๖ เปอร์เซ็นต์

จำนวนยอดเงินทุน ณ ปัจจุบัน ๔,๙๔๙,๙๘๐ บาท

(สี่ล้านเก้าแสนสี่หมื่นเก้าพันเก้าร้อยแปดสิบเจ็ดบาทถ้วน)

อัตราเงินกู้ ๓ เท่าของเงินเดือน

อัตราเงินกู้ฉุกเฉิน ๑๕,๐๐๐ บาท ต่อครั้ง

อัตราดอกเบี้ยเงินกู้ ๑ %/เดือน คิดเป็น ๑๒ %/ปี

อัตราดอกเบี้ยเงินกู้ฉุกเฉิน ๒ %/เดือน

อัตราเงินปันผลหุ้น ๗ %/ปี

อัตราเฉลี่ยคืนดอกเบี้ยเงินกู้ ๖ %/ปี

ยอดเงินสะสมปลายปี ตั้งแต่ปีแรก ถึงปัจจุบัน (กำไรสะสมหลังจากหักค่าใช้จ่ายดำเนินงาน)

ปี ๒๕๕๖ สุทธิ	๒,๑๓๑ บาท
ปี ๒๕๕๗ สุทธิ	๑๖,๗๒๖ บาท
ปี ๒๕๕๘ สุทธิ	๑๓,๑๓๑ บาท
ปี ๒๕๕๙ สุทธิ	๓๖,๕๓๖ บาท
ปี ๒๕๖๐ สุทธิ	๖๒,๖๑๖ บาท
ปี ๒๕๖๑ สุทธิ	๘๘,๖๘๒ บาท

ปัจจุบันมีเงินสะสม ๖ ปี ที่ผ่านมา จำนวน ๒๑๙,๘๒๒ บาท

- มีคณะกรรมการดำเนินงาน จากตัวแทนของส่วนงานทั้ง ๓ ส่วนงาน
- มีระเบียบ ข้อบังคับ

ภาคผนวก

อัตราการลาออกของบุคลากร ทั้ง ๕ หน่วยงาน ที่เป็นสมาชิกกองทุนฯ

ที่	หน่วยงาน	ปี ๒๕๖๐		ปี ๒๕๖๑		ปี ๒๕๖๒	
		จำนวน	ออก	จำนวน	ออก	จำนวน	ออก
๑	วิทยาลัยสงฆ์นครน่าน	๓๗	-	๓๘	๑	๓๘	-
๒	วัดพระธาตุแช่แห้ง พระอารามหลวง	๑๙	๑	๑๘	-	๑๘	-
๓	รร.พ.วัดพระธาตุแช่แห้ง	๑๘	-	๑๙	-	๒๐	-
๔	รร.พ.วัดนาราย	-	-	-	-	๑๓	-

หมายเหตุ ข้อมูลล่าสุด ณ วันที่ ๒๕ สิงหาคม ๒๕๖๒